



## PARINKTYS

### Pritvirtinimo būdas

- o prisukti

### Tvoros laikikliai

- o vienpusis
- o dvipusis
- o ne

## APRAŠYMAS

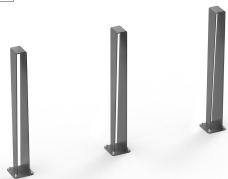
"Reliq" stulpas sukurtas taip, kad kuo geriau veiktų ir būtų įdomus elementas supančioje erdvėje.

"Reliq" yra pagamintas iš lenkto plokščio strypo ir kojelės, kuri stabilizuoja stulpą ant žemės. Dėl asimetrijos ir santykinio paprastumo šis elementas yra **unikalios formos ir puikiai tinka šiuolaikinėse miesto erdvėse.**

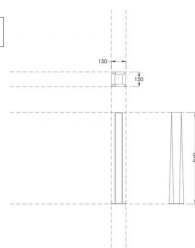
"Reliq" galima pagaminti iš **aukščiausios kokybės nerūdijančio arba juodo plieno**, kurį galima dažyti [bet kuria RAL spalva](#). Šį modelį galima pritvirtinti prie žemės, naudojant sieninius kaiščius arba betoninį pamatą.

Atraskite visą " [Reliq](#) " miesto baldų šeimą!

ZANO  
SINCE 1988



ZANO  
SINCE 1988



ZANO  
SINCE 1988



vyriškis padėklis 10 x 10 mm



## BENDRIEJI TECHNINIAI DUOMENYS

### Medžiagos

- nerūdijantis arba anglinis plienas
- eglė arba egzotinė mediena

### Matmenys

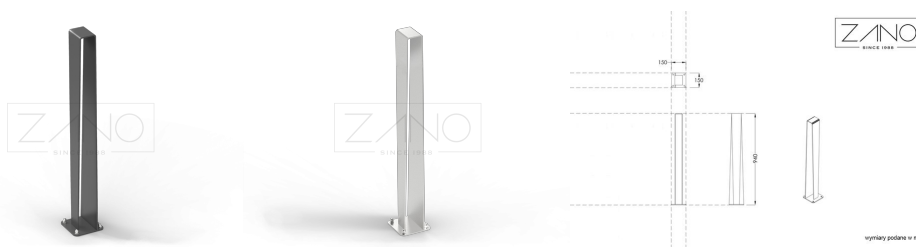
- plotis: 11,4 cm
- aukštis: 93,800003 cm
- gylis: 11,4 cm
- pagrindo plotis: 15 cm
- pagrindo gylis: 15 cm

ZANO



Produktas: "Reliq" ramstis  
Katalogo numeris: **01.089**  
Dizaineris: Michał Gzela

Pagal 1994 02 04 Lenkijos autorių teisių ir gretutinių teisių įstatymą (Oficialusis leidinys Nr. 24, 83 punktas, pataisytas: Įstatymų oficialusis leidinys Nr. 43, poz. 170) ir pagal ES autorių teises reglamentuojančius teisės aktus, įskaitant visas ES direktyvas ir reglamentus dėl autorių teisių, "Zano Miroslaw Zarotynski Company" pasilieka autorių teises į brėžinius, aprašymus, 3D modelius, vizualizacijas, grafiką, pasiūlymuose esantį turinį, pasiūlymų priedus ir visus kitus dokumentus. Jo turinys yra ZANO Miroslavo Zarotynskio įmonės intelektinė nuosavybė. Naudoti autoriaus idėjas, sprendimus, kopijuoti, platinti nuotraukas, grafiką ar grafikos fragmentus, aprašomuosius tekstus, siekiant pelno, be autoriaus - bendrovės ZANO Miroslaw Zarotynski - leidimo draudžiama, tai yra autorių teisių pažeidimas ir už tai baudžiama.



td>

**PASTABA:** brėžiniai neatspindi tikrųjų pamatų matmenų. Tai tik pavyzdinės surinkimo schemos, atsižvelgiant į tvirtinimo tipą ir pagrindo medžiagą, prie kurios tvirtinami baldai.

Pamato dydis priklauso nuo vietos pamatų sąlygų.



### ĮRENGIMAS Į GRINDINĮ SU PAGRINDU

#### Surinkimo aprašymas

1. ZANO produktas
2. Greito veikimo tvirtinimo elementas arba cheminis inkaras
3. Akmens grindinys / betono grindinys / akmens plokštės / betono plokštės
4. Smėlio balastas (apie 2-4 cm)
5. Akmens masės pagrindo konstrukcija
6. Betoninis pagrindas, C16/20 klasė (viršutinio paviršiaus betonas 10 cm žemiau grindinio paviršiaus)
7. Vietos žemė



### ĮRENGIMAS IKI GRINDINIO

#### Surinkimo aprašymas

1. ZANO produktas
2. Greito veikimo tvirtinimo elementas arba cheminis inkaras
3. Akmens grindinys / betono grindinys / akmens plokštės / betono plokštės
4. Smėlio balastas (apie 2-4 cm)
5. Akmens masės pagrindo konstrukcija
6. Vietos žemė



### BETONO / ASFALTO MONTAVIMAS

#### Surinkimo aprašymas

1. ZANO produktas
2. Greito veikimo tvirtinimo elementas arba cheminis inkaras
3. Tvirtas sukietintas paviršius, pvz., betonas arba asfaltas
4. Betoninis pagrindas, C16/20 klasė (viršutinio paviršiaus betonas 10 cm žemiau grindinio paviršiaus)
5. Akmens masės pagrindo konstrukcija
6. Smėlio balastas (apie 2-4 cm)
7. Vietos žemė



### TVIRTINIMAS PRIE BETONINIO PAMATO

#### Surinkimo aprašymas

1. ZANO produktas
2. Greito veikimo tvirtinimo elementas arba cheminis inkaras
3. Betoninis pagrindas, C16/20 klasė (viršutinio paviršiaus betonas 10 cm žemiau grindinio paviršiaus)
4. Vietos žemė