



PARINKTYS

Sėdynė

- nerūdijantis plienas (Aisi 304)

Pritvirtinimo būdas

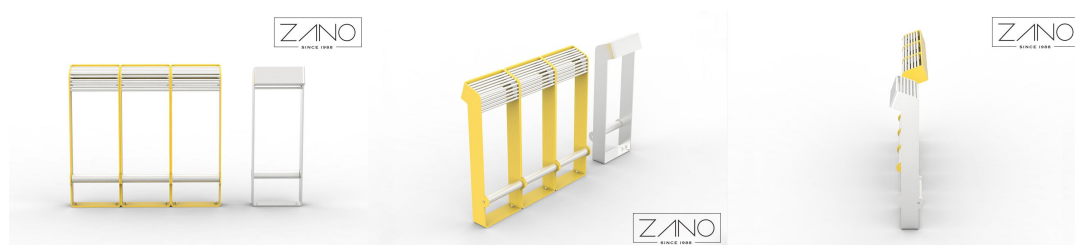
- prisukti

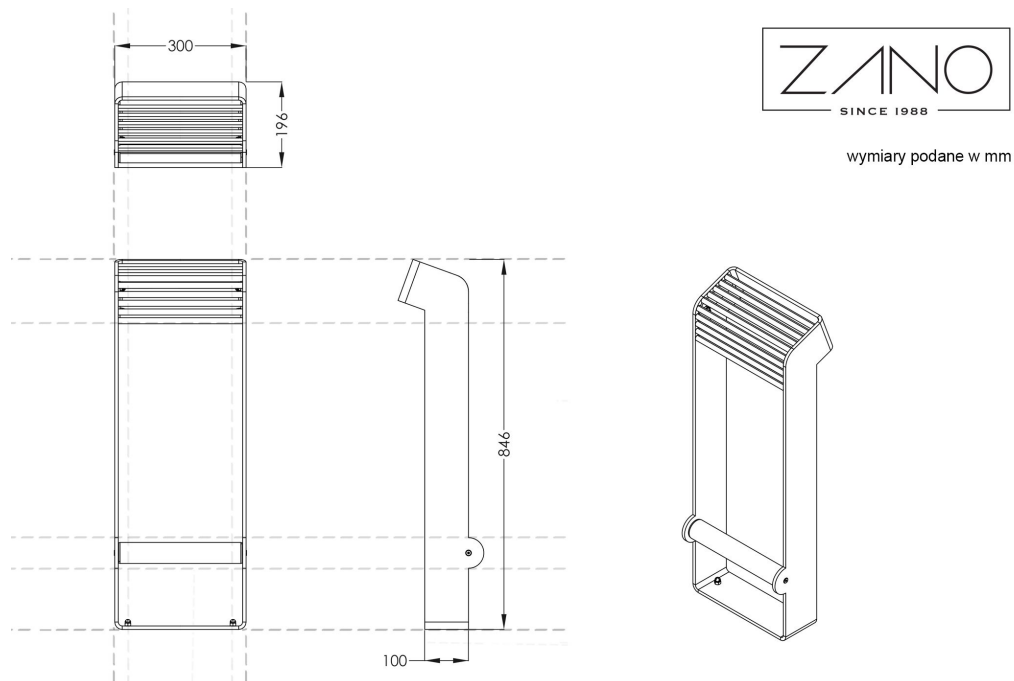
APRAŠYMAS

"Reliq" pėsčiųjų apsaugos sistema atitinka šiuolaikinio miesto, kuriame pėsčiųjų eismas yra svarbi susisiekimo priemonė, pobūdį.

Modernus pėsčiųjų tiltas yra vertingas miesto baldų priedas. Jį galima naudoti viešojo transporto mazguose, autobusų ir tramvajų stotelėse arba visur, kur svarbu atsižvelgti į erdvę. Naudojant vertingą gatvės baldą "Reliq", kiekviena pertrauka ir poilsis gali tapti vaisinga patirtimi. galima paversti poilsio pertrauka. "Reliq" gali būti naudojamas atskirai, kaip akį traukiantis elementas miesto aplinkoje, "Reliq" gali būti naudojamas iš eilės ir įvairių spalvų. ir kviečiantis.

...kaip dėl "Reliq" pakvietimo į pastato vidų?





BENDRIEJI TECHNINIAI DUOMENYS

Medžiagos

- anglinis plienas su nerūdijančio plieno komponentais
arba visi iš nerūdijančio plieno

Matmenys

- plotis: 30 cm
- aukštis: 85 cm
- gylis: 20 cm

Weight

- 17 kg

ZANO



Produktas: "Reliq" lankstas
Katalogo numeris: 17.001.1
Dizaineris: Michał Gzela

Pagal 1994 02 04 Lenkijos autorių teisių ir gretutinių teisių įstatymą (Oficialusis leidinys Nr. 24, 83 punktas, pataisytas: Įstatymų oficialusis leidinys Nr. 43, poz. 170) ir pagal ES autorių teises reglamentuojančius teisės aktus, įskaitant visas ES direktyvas ir reglamentus dėl autorių teisių, "Zano Miroslaw Zarotynski Company" pasilieka autorių teises į brėžinius, aprašymus, 3D modelius, vizualizacijas, grafiką, pasiūlymuose esantį turinį, pasiūlymų priedus ir visus kitus dokumentus. Jo turinys yra ZANO Miroslavo Zarotynskio įmonės intelektinė nuosavybė. Naudoti autoriaus idėjas, sprendimus, kopijuoti, platinti nuotraukas, grafiką ar grafikos fragmentus, aprašomuosius tekstus, siekiant pelno, be autoriaus - bendrovės ZANO Miroslaw Zarotynski - leidimo draudžiama, tai yra autorių teisių pažeidimas ir už tai baudžiama.

td>

PASTABA: brėžiniai neatspindi tikrųjų pamatų matmenų. Tai tik pavyzdinės surinkimo schemos, atsižvelgiant į tvirtinimo tipą ir pagrindo medžiagą, prie kurios tvirtinami baldai.

Pamato dydis priklauso nuo vietos pamatų sąlygų.



ĮRENGIMAS Į GRINDINĮ SU PAGRINDU

Surinkimo aprašymas

1. ZANO produktas
2. Greito veikimo tvirtinimo elementas arba cheminis inkaras
3. Akmens grindinys / betono grindinys / akmens plokštės / betono plokštės
4. Smėlio balastas (apie 2-4 cm)
5. Akmens masės pagrindo konstrukcija
6. Betoninis pagrindas, C16/20 klasė (viršutinio paviršiaus betonas 10 cm žemiau grindinio paviršiaus)
7. Vietos žemė



ĮRENGIMAS IKI GRINDINIO

Surinkimo aprašymas

1. ZANO produktas
2. Greito veikimo tvirtinimo elementas arba cheminis inkaras
3. Akmens grindinys / betono grindinys / akmens plokštės / betono plokštės
4. Smėlio balastas (apie 2-4 cm)
5. Akmens masės pagrindo konstrukcija
6. Vietos žemė



BETONO / ASFALTO MONTAVIMAS

Surinkimo aprašymas

1. ZANO produktas
2. Greito veikimo tvirtinimo elementas arba cheminis inkaras
3. Tvirtas sukietintas paviršius, pvz., betonas arba asfaltas
4. Betoninis pagrindas, C16/20 klasė (viršutinio paviršiaus betonas 10 cm žemiau grindinio paviršiaus)
5. Akmens masės pagrindo konstrukcija
6. Smėlio balastas (apie 2-4 cm)
7. Vietos žemė



TVIRTINIMAS PRIE BETONINIO PAMATO

Surinkimo aprašymas

1. ZANO produktas
2. Greito veikimo tvirtinimo elementas arba cheminis inkaras
3. Betoninis pagrindas, C16/20 klasė (viršutinio paviršiaus betonas 10 cm žemiau grindinio paviršiaus)
4. Vietos žemė