

PARINKTYS

Pritvirtinimo būdas

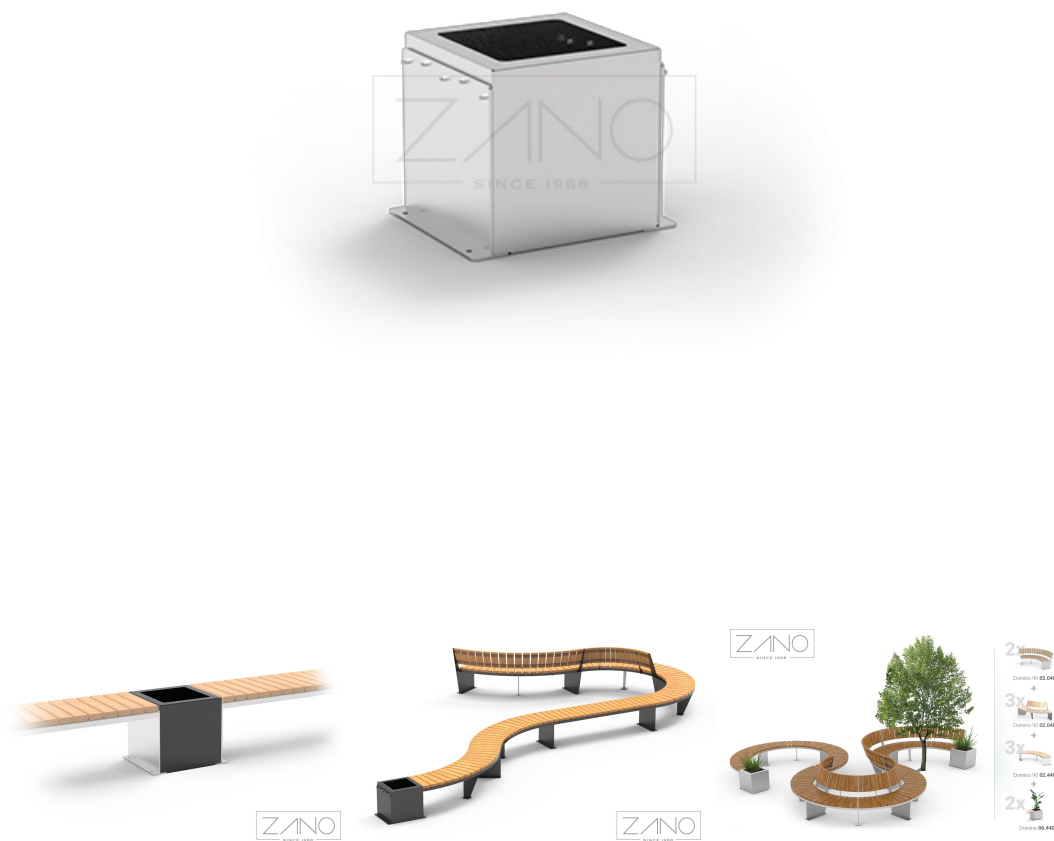
- o prisukti

APRAŠYMAS

Pateikta sodinukų dėžė yra vienas iš "Domino" modulinės linijos elementų. Jo konstrukciją sudaro pagrindinė talpykla, pagaminta iš nerūdijančiojo plieno su satino apdaila (arba juodos spalvos), ir dvi šoninės sienelės, pagamintos iš juodo plieno, nudažyto bet kuria RAL spalva.

Naudojant geriausios kokybės medžiagas užtikrinamas "Domino" puodo tvirtumas, ilgaamžiškumas ir estetika. Šis gaminy yra vieno dydžio, pritaikytas patraukliai gėlių, krūmų ar nykštukinių medelių kompozicijai sukurti. Didelis "Domino" puodo privalumas - jo modulinis pobūdis. Dėl specialių angų šoninėse sienelėse jį galima derinti su kitais "Domino" serijos elementais - suoliukais, šiukšliadėžėmis ar šiukšlių dėžėmis. Šis sprendimas leidžia kurti originalius, savitus ir beveik neribotus sprendimus bet kuriai viešajai erdvei. "Domino" puodo struktūra paprasta. Jį sudaro dvi plieninės šoninės sienelės ir pagrindinis puodo modulis. Šią konstrukciją galima tvirtinti prie žemės, naudojant inkarus, arba ji gali būti laisvai pastatoma.

"Domino" puodas skirtas šiuolaikinėms viešosioms erdvėms, tokioms kaip prekybos centrai, maitinimo įstaigos, muziejai, biurų pastatai, pasažai, turgūs ir aikštės. Dėl naujoviško dizaino ir puikios estetikos jis derės tiek prie modernios, tiek prie senosios miesto architektūros.



BENDRIEJI TECHNINIAI DUOMENYS

Medžiagos

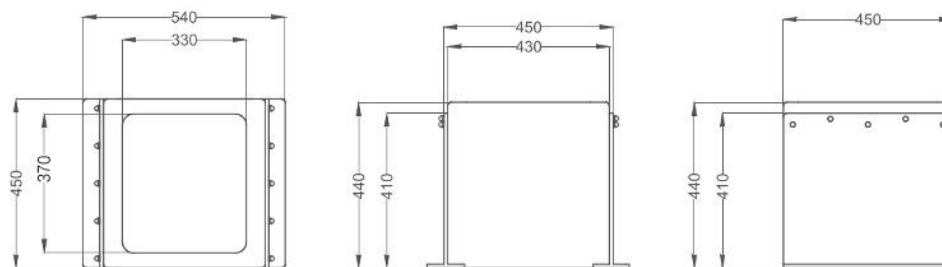
- plieno lakštai
- metalurgijos kampas

Matmenys

- plotis: 45 cm
- aukštis: 45 cm
- gylis: 45 cm

Weight

- 53 kg



wymiary podane w [mm]

ZANO



Filip Babiarz

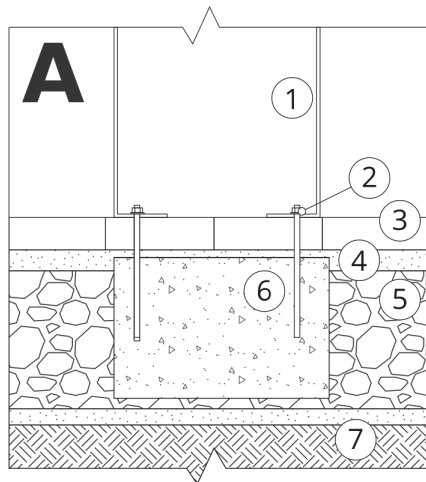
Produktas:
"Domino" gėlių vazonas
Katalogo numeris: **06.440**
Dizaineris: Filip Babiarz

Pagal 1994 02 04 Lenkijos autorių teisių ir gretutinių teisių įstatymą (Oficialusis leidinys Nr. 24, 83 punktas, pataisytas: Įstatymų oficialusis leidinys Nr. 43, poz. 170) ir pagal ES autorių teises reglamentuojančius teisės aktus, įskaitant visas ES direktyvas ir reglamentus dėl autorių teisių, "Zano Mirosław Zarotynski Company" pasilieka autorių teises į brėžinius, aprašymus, 3D modelius, vizualizacijas, grafiką, pasiūlymuose esantį turinį, pasiūlymų priedus ir visus kitus dokumentus. Jo turinys yra ZANO Mirosława Zarotynski ūmonės intelektinė nuosavybė. Naudoti autoriaus idėjas, sprendimus, kopijuoti, platinti nuotraukas, grafiką ar grafikos fragmentus, aprašomuosius tekstus, siekiant pelno, be autoriaus - bendrovės ZANO Mirosław Zarotynski - leidimo draudžiama, tai yra autorių teisių pažeidimas ir už tai baudžiama.

td>

PASTABA: brėžiniai neatspindi tikrųjų pamatų matmenų. Tai tik pavyzdinės surinkimo schemas, atsižvelgiant į tvirtinimo tipą ir pagrindo medžiagą, prie kurios tvirtinami baldai.

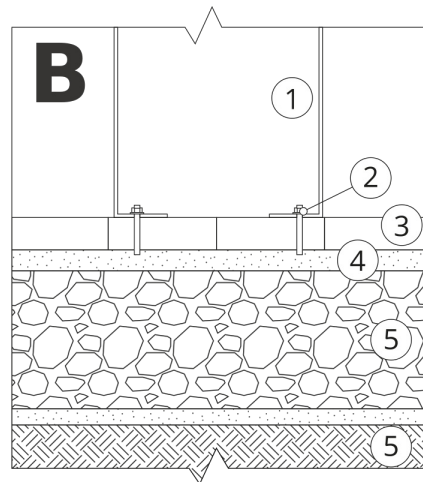
Pamato dydis priklauso nuo vietos pamatų sąlygų.



ĮRENGIMAS Į GRINDINĮ SU PAGRINDU

Surinkimo aprašymas

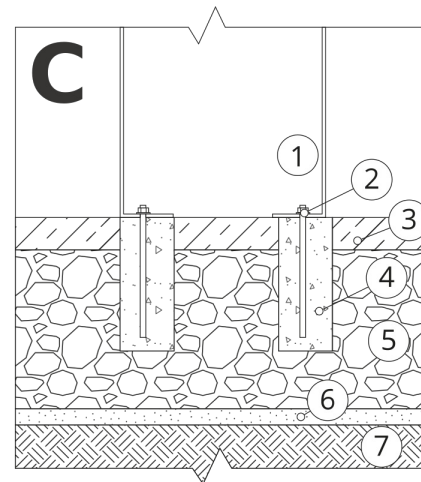
1. ZANO produktas
2. Greito veikimo tvirtinimo elementas arba cheminis inkaras
3. Akmens grindinys / betono grindinys / akmenis plokštės / betono plokštės
4. Smėlio balastas (apie 2-4 cm)
5. Akmens masės pagrindo konstrukcija
6. Betoninis pagrindas, C16/20 klasė (viršutinio paviršiaus betonas 10 cm žemiau grindinio paviršiaus)
7. Vietos žemė



ĮRENGIMAS IKI GRINDINIO

Surinkimo aprašymas

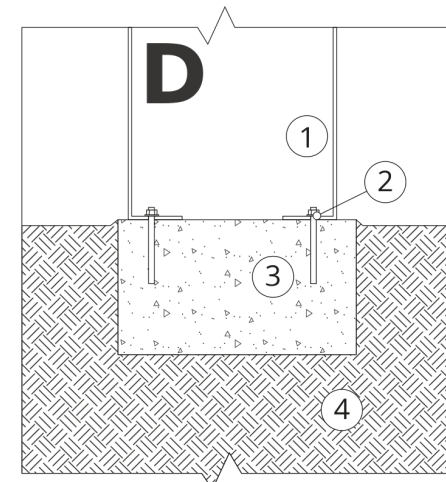
1. ZANO produktas
2. Greito veikimo tvirtinimo elementas arba cheminis inkaras
3. Akmens grindinys / betono grindinys / akmenis plokštės / betono plokštės
4. Smėlio balastas (apie 2-4 cm)
5. Akmens masės pagrindo konstrukcija
6. Vietos žemė



BETONO / ASFALTO MONTAVIMAS

Surinkimo aprašymas

1. ZANO produktas
2. Greito veikimo tvirtinimo elementas arba cheminis inkaras
3. Tvirtas sukietintas paviršius, pvz., betonas arba asfaltas
4. Betoninis pagrindas, C16/20 klasė (viršutinio paviršiaus betonas 10 cm žemiau grindinio paviršiaus)
5. Akmens masės pagrindo konstrukcija
6. Smėlio balastas (apie 2-4 cm)
7. Vietos žemė



TVIRTINIMAS PRIE BETONINIO PAMATO

Surinkimo aprašymas

1. ZANO produktas
2. Greito veikimo tvirtinimo elementas arba cheminis inkaras
3. Betoninis pagrindas, C16/20 klasė (viršutinio paviršiaus betonas 10 cm žemiau grindinio paviršiaus)
4. Vietos žemė