



PARINKTYS

Pritvirtinimo būdas

- prisukti

Pelininė

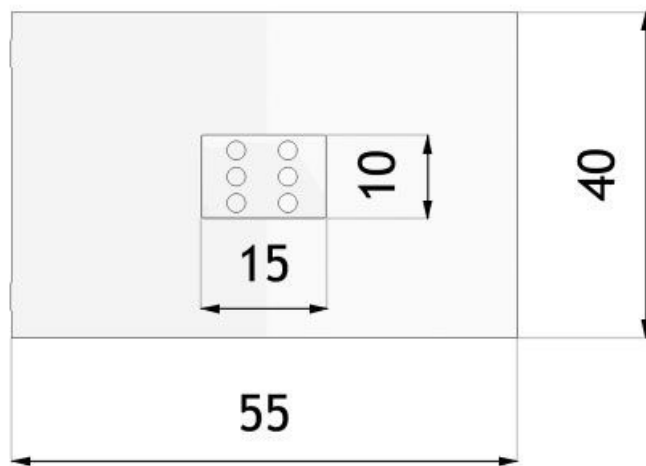
- su pelenine

Įnašas

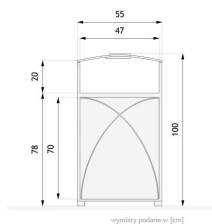
- cinkuotos skardos įdėklas

APRAŠYMAS

Šiukšliadėžė "Rock", modelis 03.039, yra retro stiliaus šiukšliadėžės pavyzdys, šiek tiek primenantis į pašto dėžutę. Dėl kompaktiško juodo plieno korpuso ir klasikinio dizaino krepšelis estetiškai papildo parkus, sodybas, gatves ir visas vietas, kur vyrauja istorinė miesto architektūra. istorinė miesto architektūra. Nepaisant retro dizaino, šis modelis turi daug šiuolaikinių sprendimų. Stogelyje yra nerūdijančio plieno peleninė, o Patį stogelį galima atidaryti, todėl daug lengviau pakeisti krepšį. maišelių keitimas. Konstrukcijai naudojami profiliai ir plieno lakštai, o pats įdėklas pagamintas iš Pats krepšys taip pat yra erdvus (60 litrų). Pats krepšys taip pat yra talpus (60 litrų) ir palyginti lengvas (27 kilogramų), jo matmenys - metro aukščio ir daugiau nei pusės metro pločio. Jis gali būti laisvai pastatomas objektas arba tvirtinamas sieniniais kištukais.



wymiary podane w [cm]



wymiary podane w [cm]

BENDRIEJI TECHNINIAI DUOMENYS

Weight

- 27 kg

Medžiagos

- cinkuotos skardos įdėklas
- plieno profiliai
- nerūdijančio plieno peleninė
- plieno lakštai

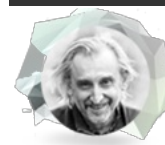
Talpa

- talpa: 60 l

Matmenys

- plotis: 55 cm
- aukštis: 100 cm
- storis: 40 cm

ZANO



Produktas:
Peleninės krepšelis Rock
Katalogo numeris: **03.039**
Dizaineris:
Tomasz Szpytma

Pagal 1994 02 04 Lenkijos autorių teisių ir gretutinių teisių įstatymą (Oficialusis leidinys Nr. 24, 83 punktas, pataisytas: įstatymų oficialusis leidinys Nr. 43, poz. 170) ir pagal ES autorių teises reglamentuojančius teisės aktus, įskaitant visas ES direktyvas ir reglamentus dėl autorių teisių, "Zano Miroslaw Zarotynski Company" pasilieka autorių teises į brėžinius, aprašymus, 3D modelius, vizualizacijas, grafiką, pasiūlymuose esantį turinį, pasiūlymų priedus ir visus kitus dokumentus. Jo turinys yra ZANO Miroslavo Zarotinskio įmonės intelektinė nuosavybė. Naudoti autoriaus idėjas, sprendimus, kopijuoti, platinti nuotraukas, grafiką ar grafikos fragmentus, aprašomuosius tekstus, siekiant pelno, be autoriaus - bendrovės ZANO Miroslaw Zarotynski - leidimo draudžiama, tai yra autorių teisių pažeidimas ir už tai baudžiama.

PASTABA: brėžiniai neatspindi tikrųjų pamatų matmenų. Tai tik pavyzdinės surinkimo schemos, atsižvelgiant į tvirtinimo tipą ir pagrindo medžiagą, prie kurios tvirtinami baldai.

Pamato dydis priklauso nuo vietos pamatų sąlygų.



ĮRENGIMAS Į GRINDINĮ SU PAGRINDU

Surinkimo aprašymas

1. ZANO produktas
2. Greito veikimo tvirtinimo elementas arba cheminis inkaras
3. Akmens grindinys / betono grindinys / akmens plokštės / betono plokštės
4. Smėlio balastas (apie 2-4 cm)
5. Akmens masės pagrindo konstrukcija
6. Betoninis pagrindas, C16/20 klasė (viršutinio paviršiaus betonas 10 cm žemiau grindinio paviršiaus)
7. Vietos žemė



ĮRENGIMAS IKI GRINDINIO

Surinkimo aprašymas

1. ZANO produktas
2. Greito veikimo tvirtinimo elementas arba cheminis inkaras
3. Akmens grindinys / betono grindinys / akmens plokštės / betono plokštės
4. Smėlio balastas (apie 2-4 cm)
5. Akmens masės pagrindo konstrukcija
6. Vietos žemė



BETONO / ASFALTO MONTAVIMAS

Surinkimo aprašymas

1. ZANO produktas
2. Greito veikimo tvirtinimo elementas arba cheminis inkaras
3. Tvirtas sukietintas paviršius, pvz., betonas arba asfaltas
4. Betoninis pagrindas, C16/20 klasė (viršutinio paviršiaus betonas 10 cm žemiau grindinio paviršiaus)
5. Akmens masės pagrindo konstrukcija
6. Smėlio balastas (apie 2-4 cm)
7. Vietos žemė



TVIRTINIMAS PRIE BETONINIO PAMATO

Surinkimo aprašymas

1. ZANO produktas
2. Greito veikimo tvirtinimo elementas arba cheminis inkaras
3. Betoninis pagrindas, C16/20 klasė (viršutinio paviršiaus betonas 10 cm žemiau grindinio paviršiaus)
4. Vietos žemė