



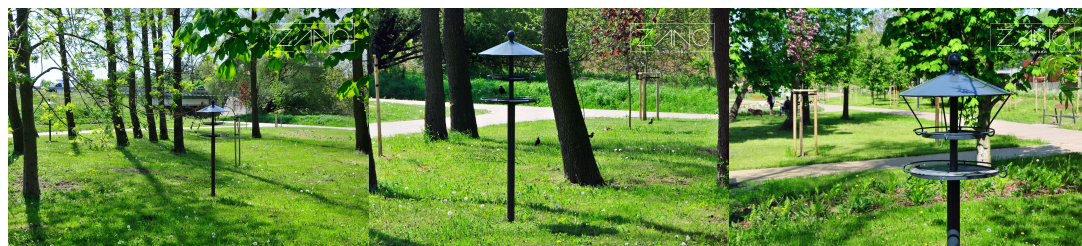
PARINKTYS

Pritvirtinimo būdas

- įbetonuoti

APRAŠYMAS

Absoliuti naujovė ZANO bendrovės pasiūloje. Retro dizaino paukščių lesyklėlė, kurioje dera kelios savybės: klasikinės lesyklėlės praktiškumas ir dėmesys dizainui, kuris būdingas ZANO. Prisirišimas prie dizaino yra svarbus dėl to, kad maitintuvas, kaip ir bet kuris kitas miesto gatvės baldas, gali būti ir puošmena. Pagaminta iš plieninių vamzdžių, nudažytų bet kuria RAL spalva, ir ketaus liejinių kaip dekoratyvinio elemento. Konstrukcija stovi ant 2,4 m aukščio stulpo ir yra sumontuota ant betoninio pamato.





BENDRIEJI TECHNINIAI DUOMENYS

Medžiagos

- ketaus liejiniai
- plieniniai vamzdžiai

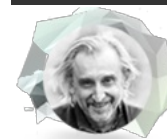
Matmenys

- plotis: 65 cm
- aukštis nuo žemės paviršiaus: 200 cm
- aukštis su tvirtinimo sekcija: 250 cm

Weight

- 50 kg

ZANO

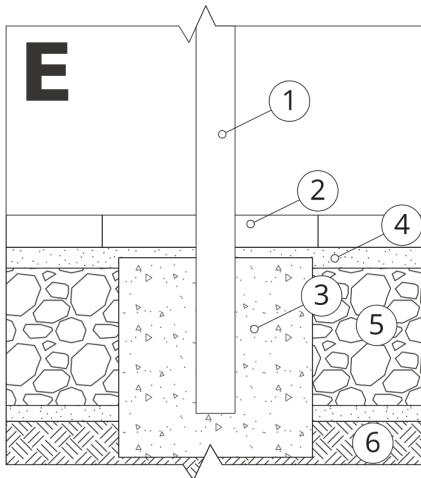


Produktas:
Paukščių lesyklėlė
Katalogo numeris: **14.001**
Dizaineris:
Tomasz Szpytma

Pagal 1994 02 04 Lenkijos autorių teisių ir gretutinių teisių įstatymą (Oficialusis leidinys Nr. 24, 83 punktas, pataisytas: įstatymų oficialusis leidinys Nr. 43, poz. 170) ir pagal ES autorių teises reglamentuojančius teisės aktus, įskaitant visas ES direktyvas ir reglamentus dėl autorių teisių, "Zano Miroslaw Zarotynski Company" pasilieka autorių teises į brėžinius, aprašymus, 3D modelius, vizualizacijas, grafiką, pasiūlymuose esantį turinį, pasiūlymų priedus ir visus kitus dokumentus. Jo turinys yra ZANO Miroslavo Zarotynskio įmonės intelektinė nuosavybė. Naudoti autoriaus idėjas, sprendimus, kopijuoti, platinti nuotraukas, grafiką ar grafikos fragmentus, aprašomuosius tekstus, siekiant pelno, be autoriaus - bendrovės ZANO Miroslaw Zarotynski - leidimo draudžiama, tai yra autorių teisių pažeidimas ir už tai baudžiama.

PASTABA: brėžiniai neatspindi tikrųjų pamatų matmenų. Tai tik pavyzdinės surinkimo schemas, atsižvelgiant į tvirtinimo tipą ir pagrindo medžiagą, prie kurios tvirtinami baldai.

Pamato dydis priklauso nuo vietos pamatų sąlygų.



MONTAVIMAS Į GRINDINĮ SU PAGRINDU

Surinkimo aprašymas

1. ZANO produktas
2. Akmens grindinys / betono grindinys / akmens plokštės / betono plokštės
3. Smėlio balastas (apie 2-4 cm)
4. Betoninis pagrindas, C16/20 klasė (viršutinio paviršiaus betonas 10 cm žemiau grindinio paviršiaus)
5. Vietos žemė



TVIRTINIMAS PRIE BETONINIO PAMATO

Surinkimo aprašymas

1. ZANO produktas
2. Betoninis pagrindas, C16/20 klasė (viršutinio paviršiaus betonas 10 cm žemiau grindinio paviršiaus)
3. Vietos žemė



TVIRTINIMAS PRIE BETONINIO PAMATO

Surinkimo aprašymas

1. ZANO produktas
2. Tvirtas sukietintas paviršius, pvz., betonas arba asfaltas
3. Betoninis pagrindas, C16/20 klasė (viršutinio paviršiaus betonas 10 cm žemiau grindinio paviršiaus)
4. Akmens masės pagrindo konstrukcija
5. Smėlio balastas (apie 2-4 cm)
6. Vietos žemė